


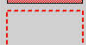
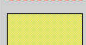
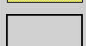








Légende

-  Emprise desserte routière
-  Tracé au sein de l'emprise
-  Emprise aéroportuaire aménagée à la mise en service
-  Emprise aéroportuaire aménagée à la mise en service avec option II (Taxiway parallèle)
-  Emprise aéroportuaire aménagée à terme
-  Emprise concession de la plate-forme aéroportuaire

Autres emprises au sein de la concession

-  Mise en oeuvre de certaines mesures compensatoires (62 ha)
-  Mise en oeuvre de gestion / accompagnement (95 ha)
-  Mise en oeuvre de mesures de compensation (296 ha)
-  Réserves complémentaires pour extensions à vocation économique (106 ha)
-  Zones dégagées de tout obstacle
-  Tracé potentiel à l'étude pour le projet de tram-train

0 350 700 m

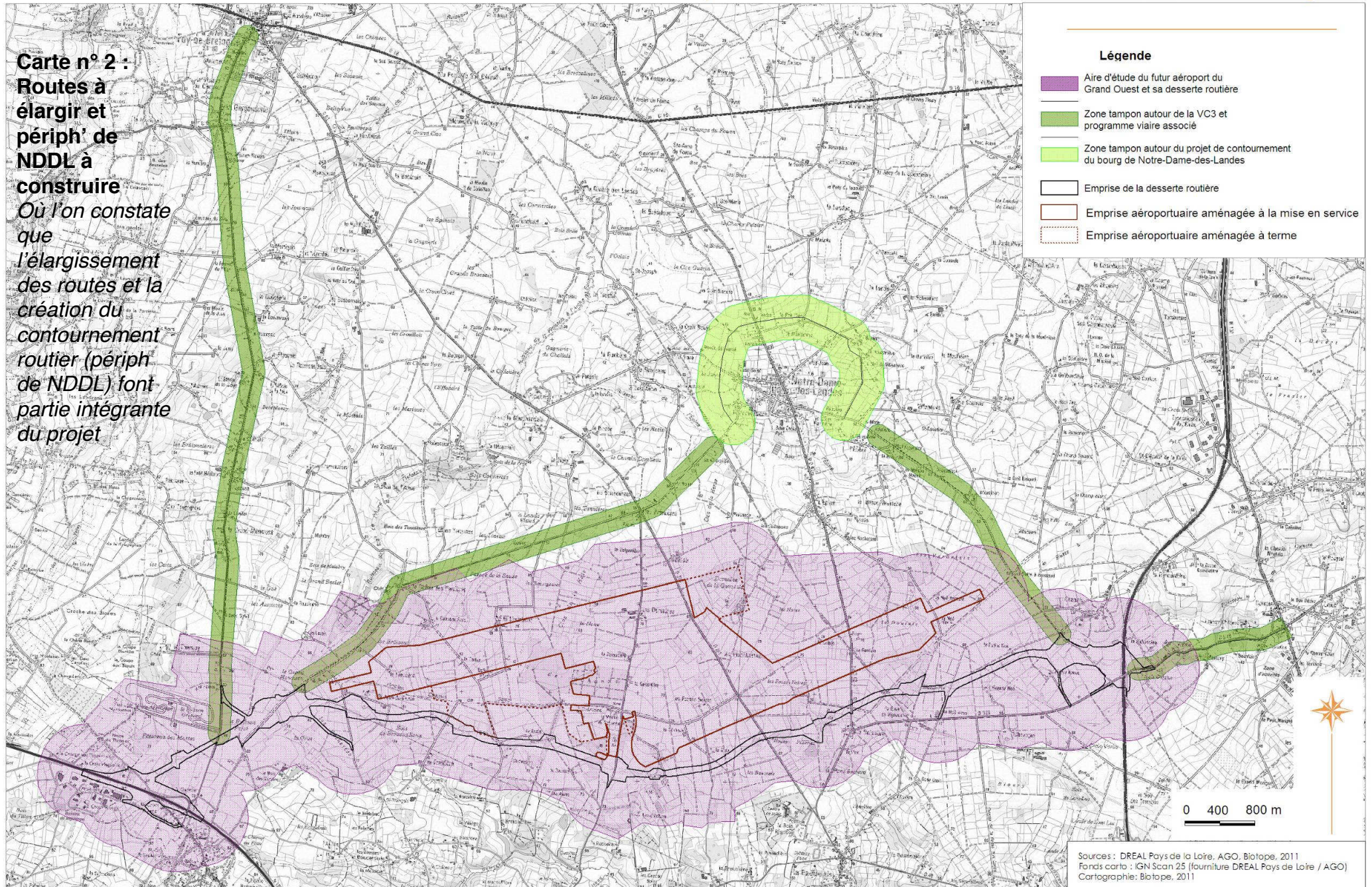
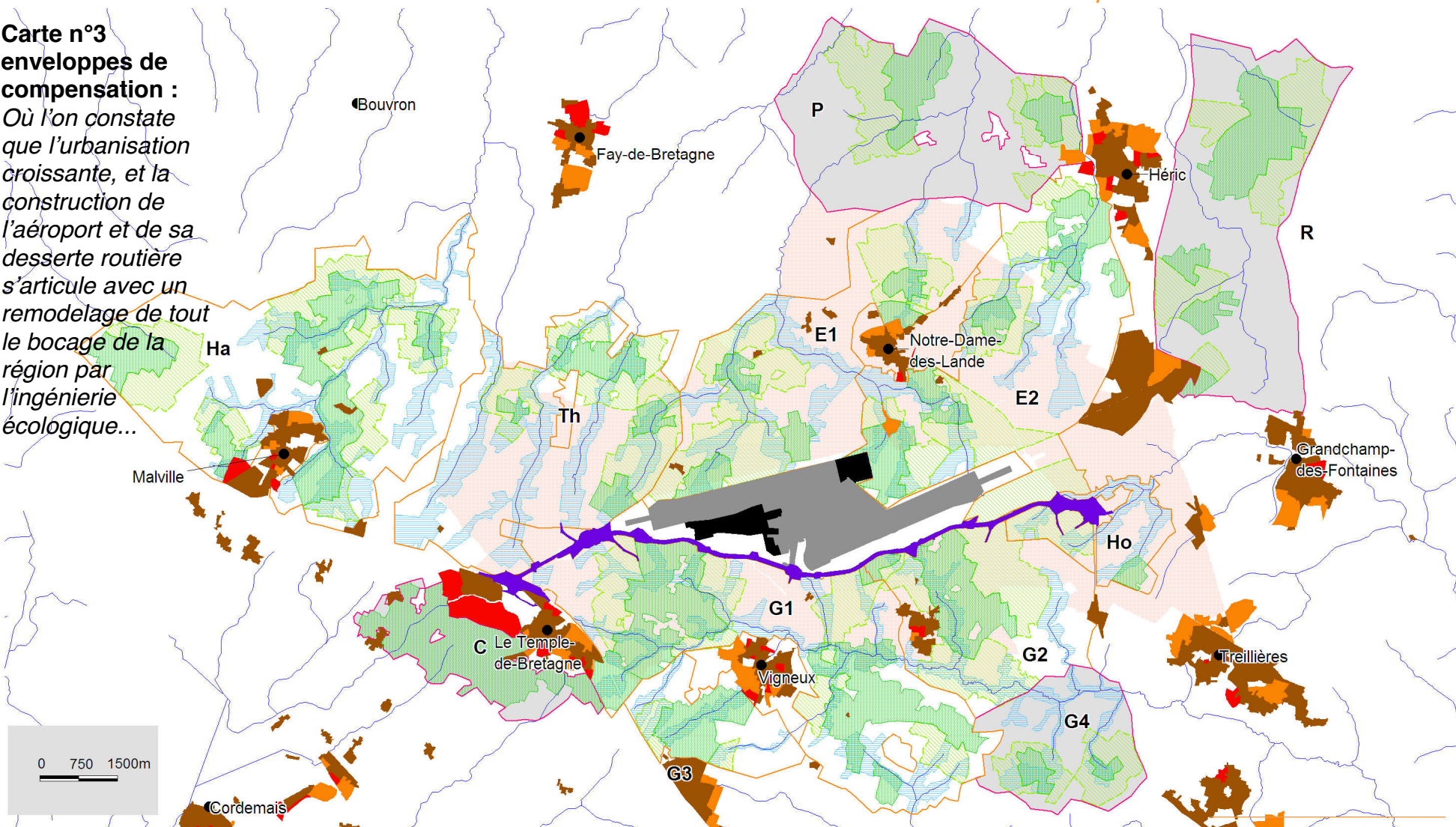


Figure 13. Aires d'étude concernées par les expertises 2011

Carte n°3
enveloppes de compensation :
Où l'on constate que l'urbanisation croissante, et la construction de l'aéroport et de sa desserte routière s'articule avec un remodelage de tout le bocage de la région par l'ingénierie écologique...




0 750 1500m




Légende

-  Desserte routière
-  Aéroport (à l'ouverture)
-  Aéroport (à terme)

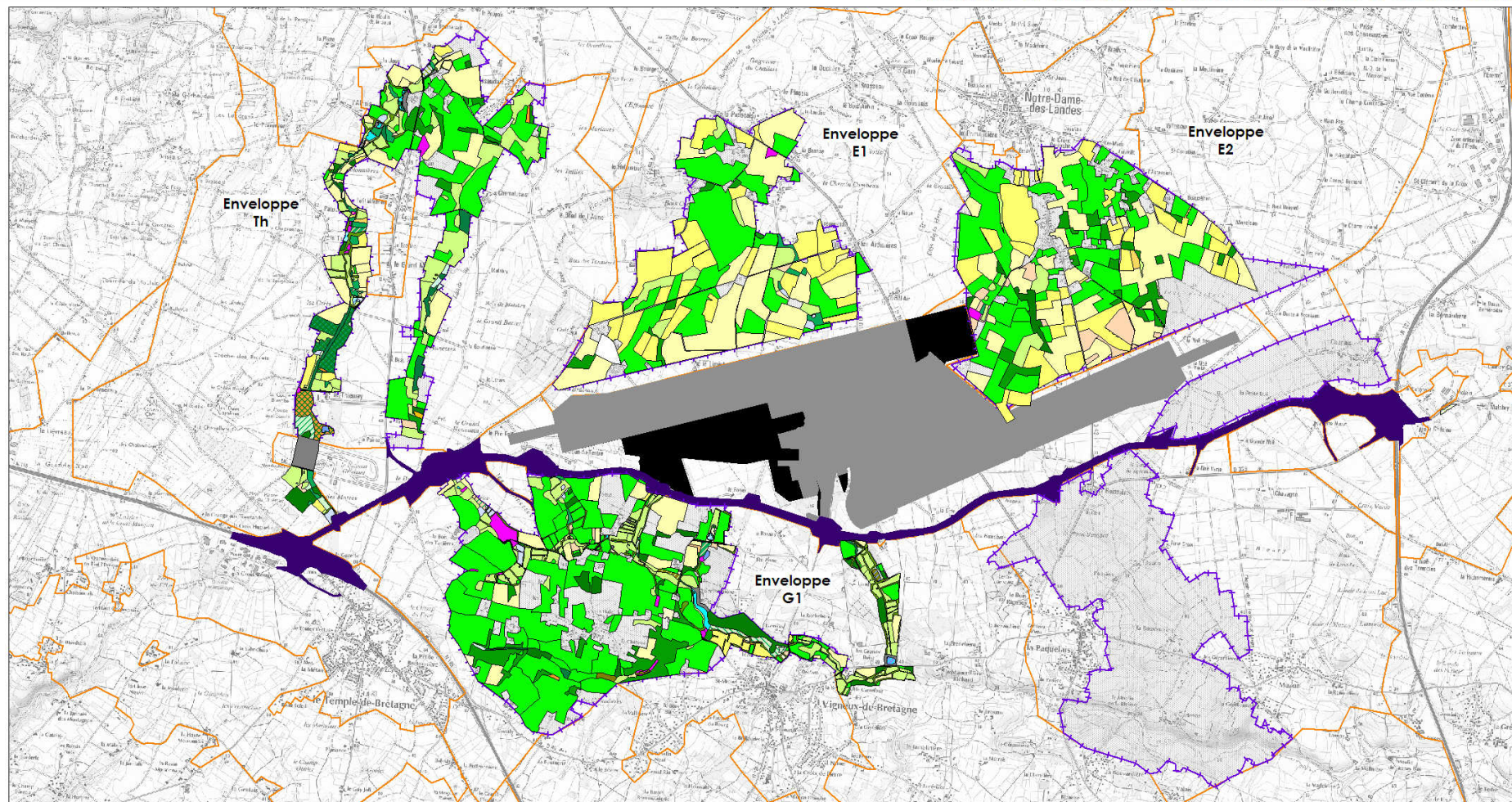
-  "Coeur de bocage" = zone à forte densité de prairies et de haies bocagères
-  "Zones d'extension de coeurs de bocage" (démarche espèces protégées)
-  Secteurs de compensation zones humides = abords de cours d'eau / zones de source
-  Enveloppes de compensation principales

-  Enveloppes de recherche secondaire

Zones d'urbanisation actuelles ou futures

-  Zones urbaines actuelles
-  Zones d'urbanisation à court terme
-  Zones d'urbanisation à long terme





Carte n° 4 : Zones prioritaires d'intervention.

Où l'on constate que les experts aménageurs tracent des plans de prairies comme on dessine les plans d'une banlieue ou des boulevards.

Végétations aquatiques et amphibies

- Eaux stagnantes sans végétation supérieure
- Gazon amphibies à Millepertuis des marais et Potamo à feuilles de Renouée...
- Végétations aquatiques
- Végétations exondables

Roselières et Cariçaies

- Roselières

Prairies humides méso-oligotrophes

- Prairies humides méso-oligotrophes

Prairies humides mésotrophes et eutrophes

- Prairies méso-hygrophiles

Mégaphorbiaies

- Mégaphorbiaies

Prairies mésophiles mésotrophes et eutrophes

- Prairies mésophiles

Landes humides et mésophiles

- Landes humides
- Landes mésophiles

Fourrés mésophiles et coupes forestières

- Fourrés
- Coupes forestières
- Végétations paucispécifiques à Fougère aigle

Boisements humides

- Saulaies marécageuses
- Boisements arborescents humides

Boisements mésophiles

- Boisements mésophiles
- Hêtraies-chênaies
- Haies

Plantations et cultures

- Plantations
- Cultures & maraichages
- Prairies intensives paucispécifiques fortement amendées ou semées
- Friches

Autres milieux anthropisés

- Urbanisation (maison, jardin, dépôts gravats, remblais...)
- Route
- Bassins de rétention

- Zones prioritaires d'intervention

- Desserte routière
- Aéroport (mise en service)
- Aéroport (à terme)



Sources : IGN, Sacn 25 - AGO - DREAL PDL, Biotope 2011 - Cartographie : Biotope, 2011

Figure 29. Habitats naturels - Zones prioritaires d'intervention des enveloppes Th, E1, E2, G1

Carte n° 5 : Zoom sur l'enveloppe de compensation de Malville

Où l'on apprend que faire du jardinage à Malville «compense» le bétonnage à Vigneux et Notre-Dame-des-Landes

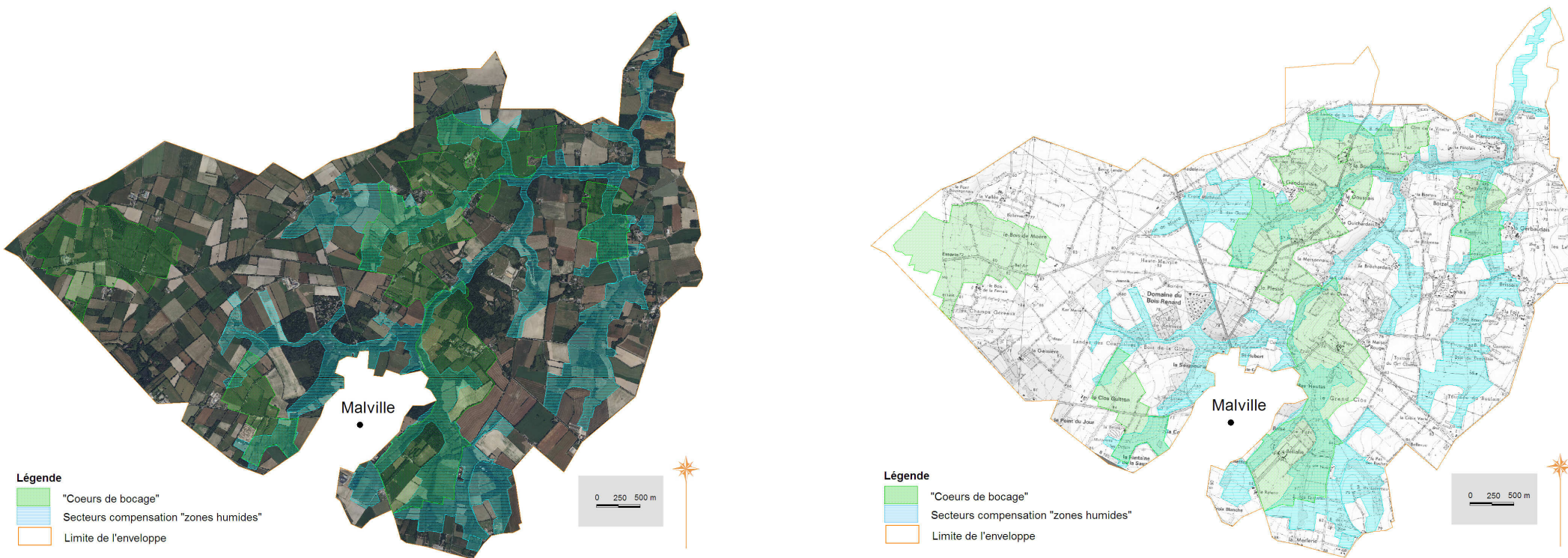
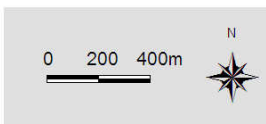
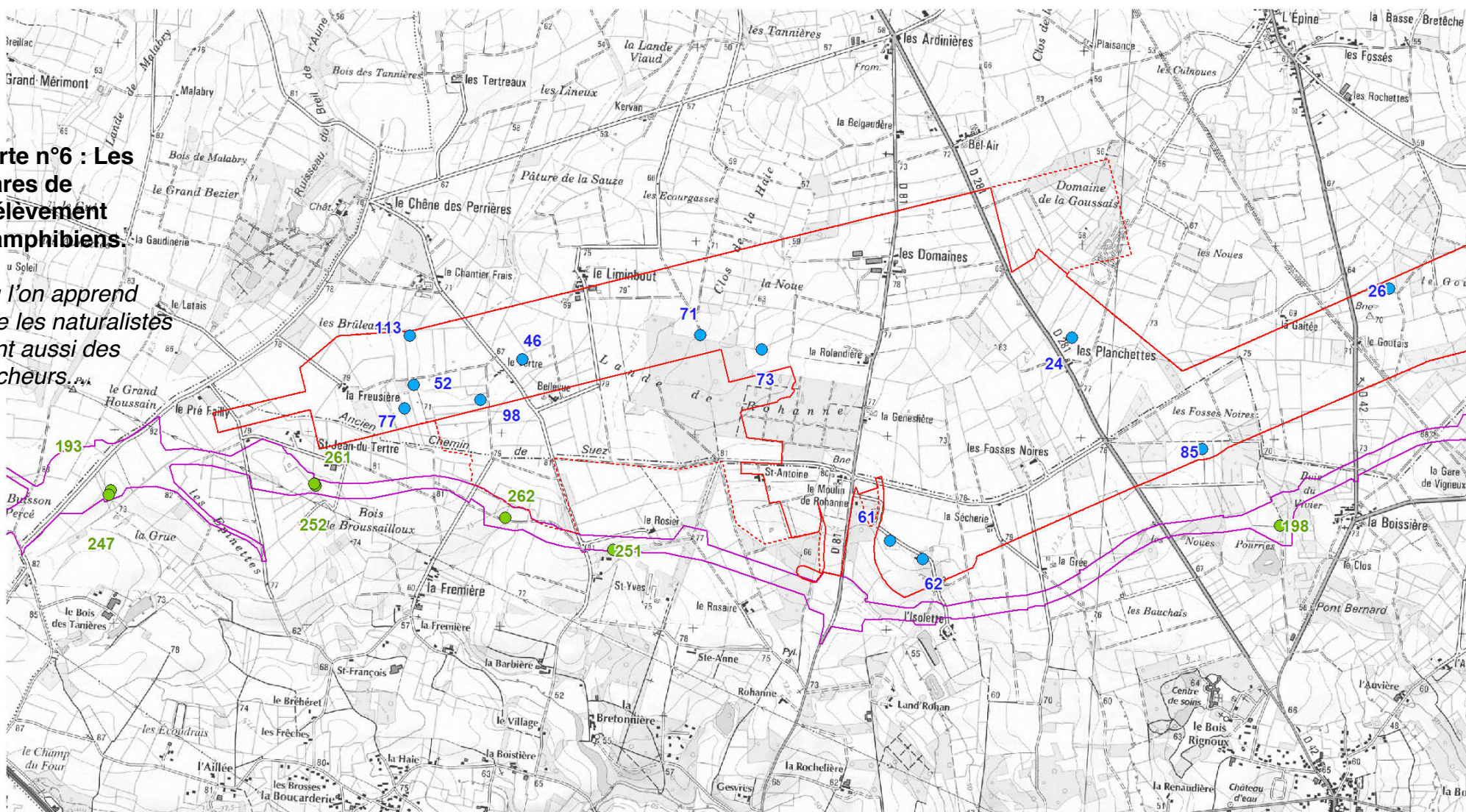


Figure 13. Modalités de délimitation des zones enveloppes de compensation : intégration des « cœurs de bocage » et des zones ciblées pour la compensation « zones humides »

Carte n°6 : Les mares de prélèvement d'amphibiens.

Où l'on apprend que les naturalistes sont aussi des pêcheurs.



- Emprise aéroportuaire aménagée à la mise en service
- Emprise aéroportuaire aménagée à terme
- Emprises de la desserte routière

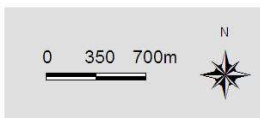
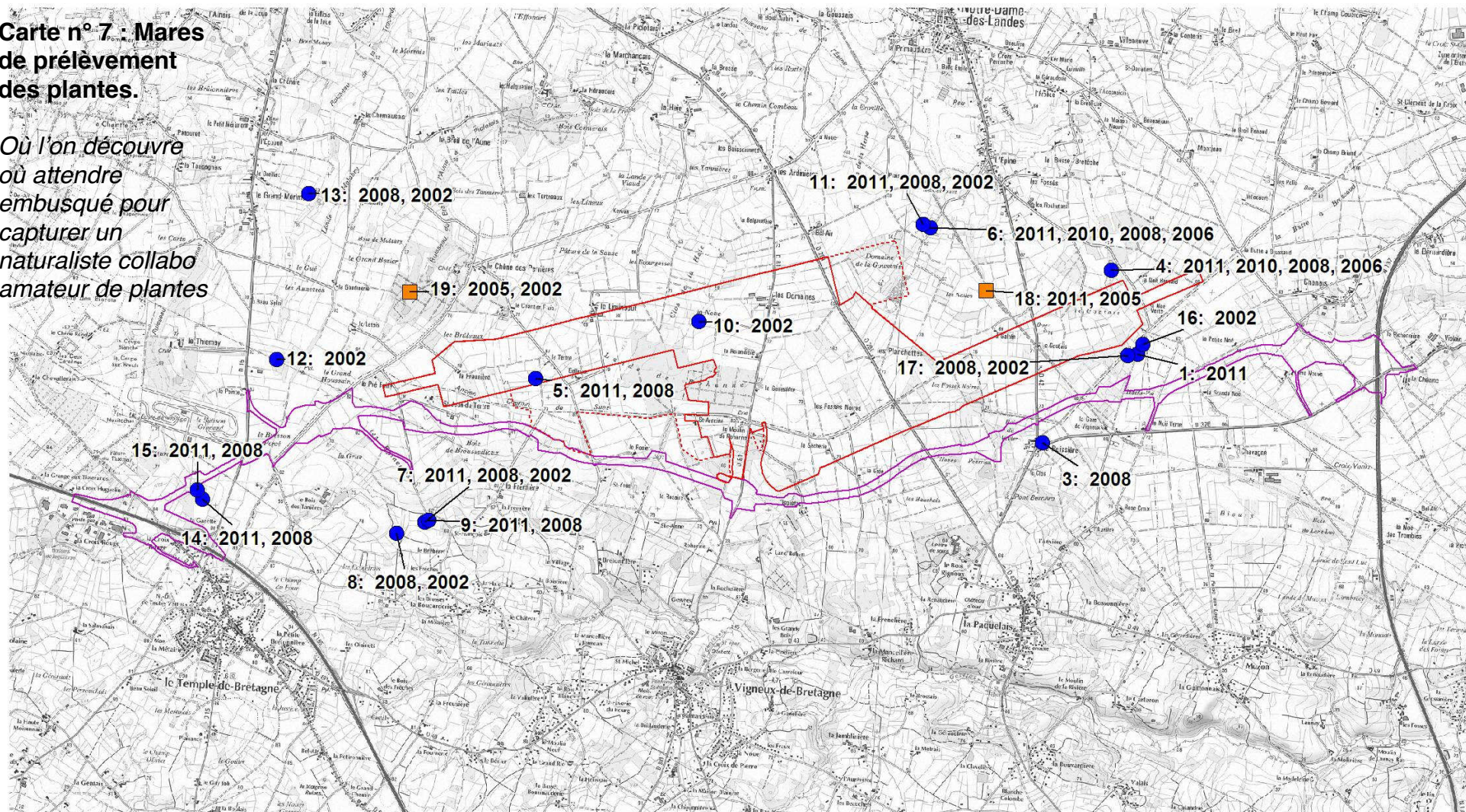
- Mares de collecte retenues au sein des emprises de la desserte routière (7)
- Mares de collecte retenues au sein des emprises aéroportuaires (12)

Figure 33.

Localisation des mares proposées pour les collectes (et transfert) d'amphibiens

Carte n° 7 : Mares de prélèvement des plantes.

Où l'on découvre
où attendre
embusqué pour
capturer un
naturaliste collabo
amateur de plantes

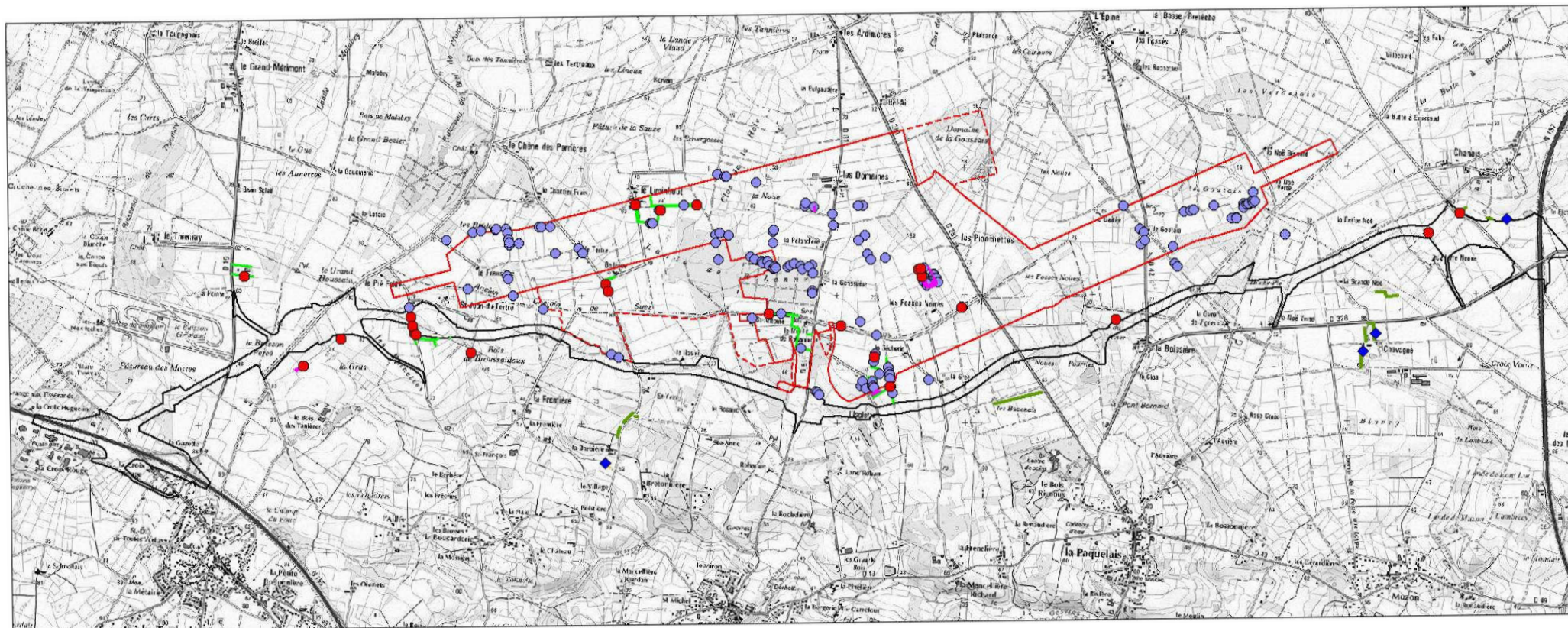


Légende :
Espèces floristiques protégées
● Luronium natans
■ Myrica gale

— Emprise aéroportuaire aménagée à la mise en service
- - - Emprise aéroportuaire aménagée à terme
— Emprises de la desserte routière

Figure 27. Localisation des espèces floristiques protégées et années d'observation

Carte n° 8 : Localisation des futs de chênes contenant des larves de capricornes sur l'emprise du projet d'aéroport.
 Où l'on apprend où se trouvent les arbres qui risquent d'être déracinés pour être emmenés plus loin.



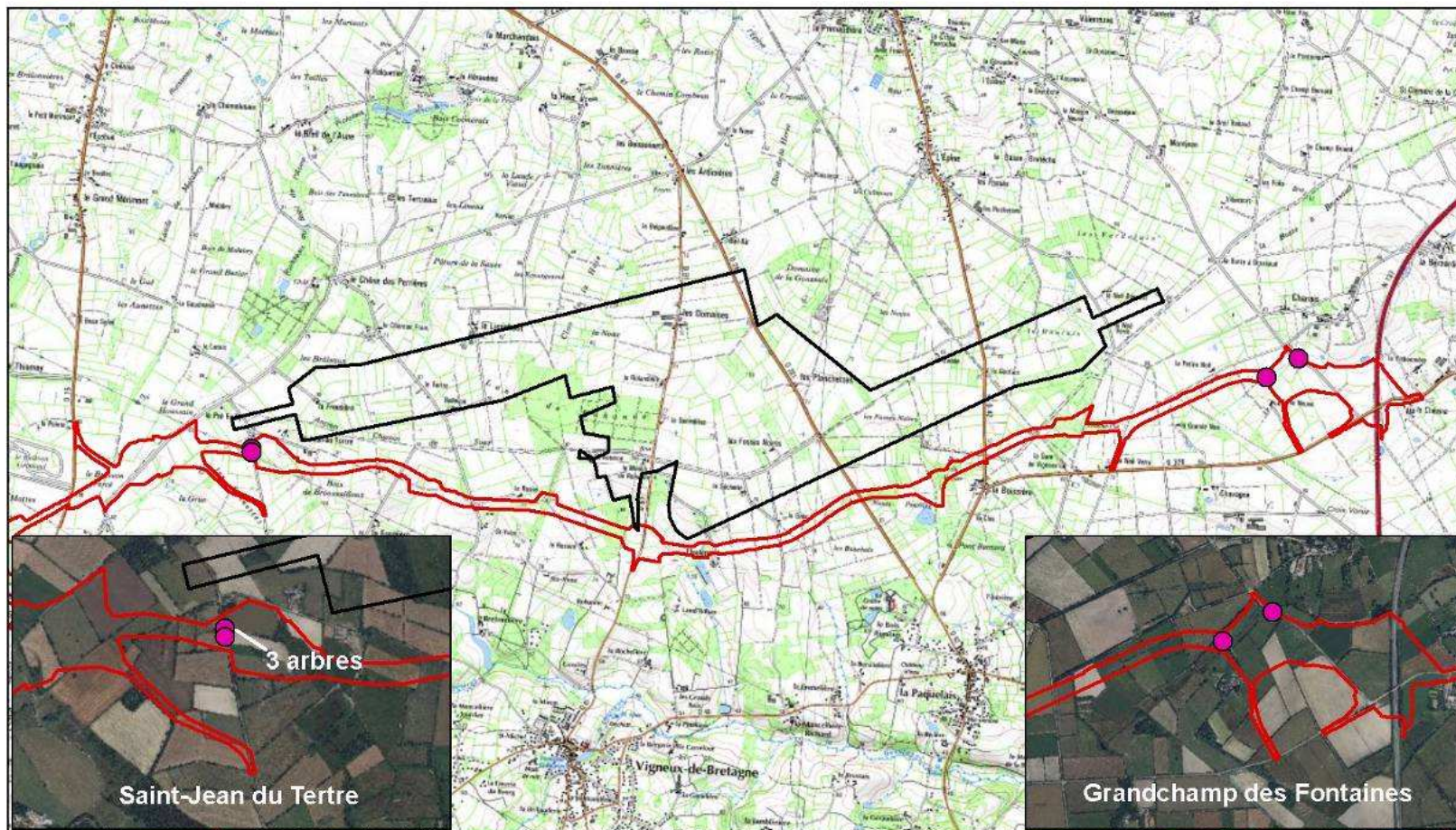
Légende

- Arbres avec trous d'émergence Grand Capricorne (2011) : 30
- Arbre potentiellement favorable à moyen terme
- Haies utilisées par le Grand Capricorne (2011)
(Haies présentant des arbres utilisés par le Grand Capricorne)
- Bosquet utilisé par le Grand Capricorne (2011)
- ◆ Présence Grand Capricorne (expertises 2006-2008)
- Habitat à Grand Capricorne (expertises 2008)
- Emprise aéroportuaire aménagée à la mise en service
- Emprise aéroportuaire aménagée à terme
- Desserte routière

Carte n° 9 : Localisation des futs de chênes contenant des larves de capricornes sur l'emprise du barreau routier.
Où l'on apprend où se trouvent les arbres qui risquent d'être déracinés pour être emmenés plus loin.



Localisation des arbres à transférer



Projet
Réalisation: Pôle Géomatique - CDC Biodiversité
Date: 5 juin 2012

Source: Scan 100 et orthophotographie© Copyright - IGN
Copie et reproduction interdites.

0 1 2 Kilomètres



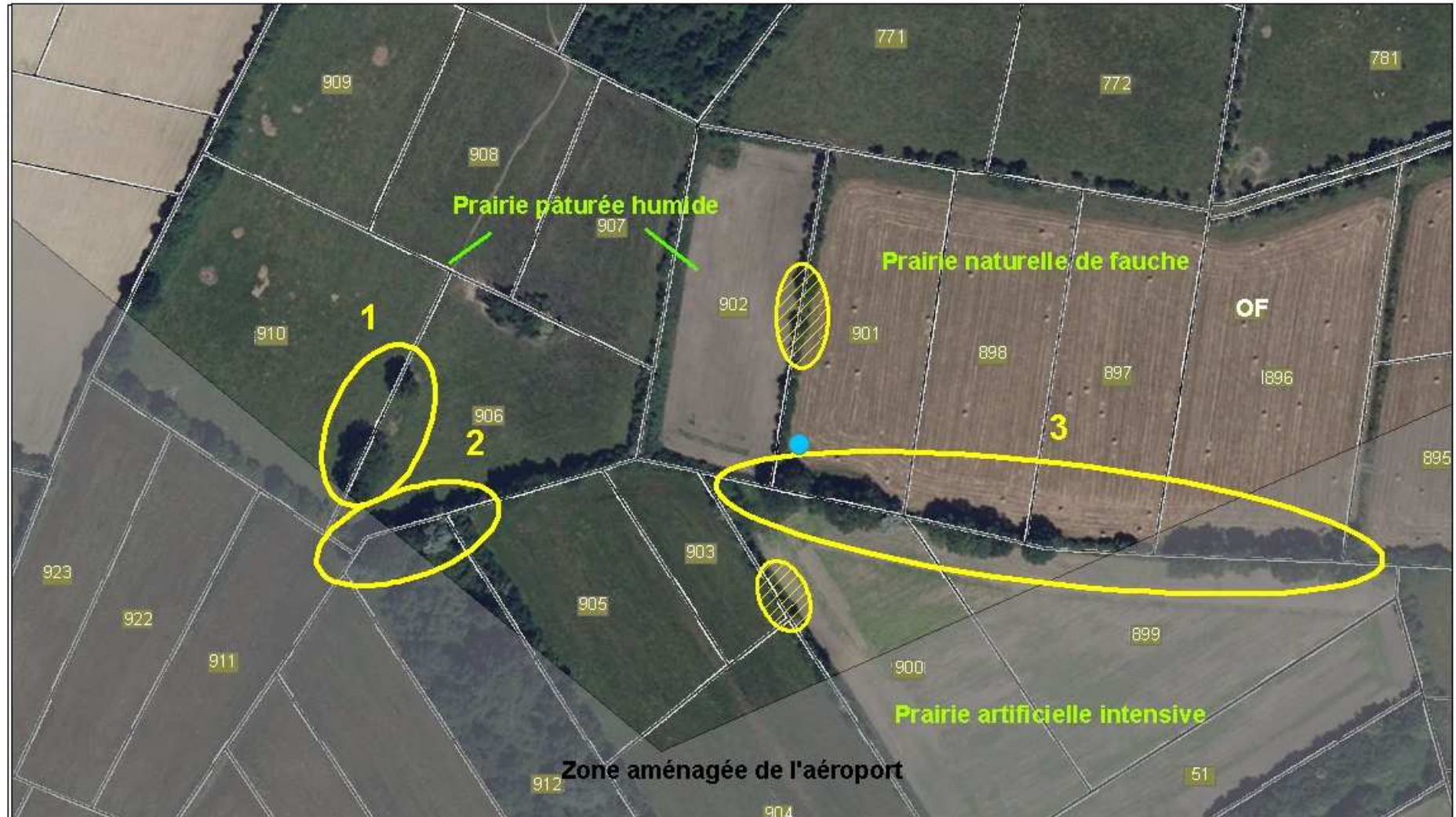
Carte 1 : Localisation des arbres à transférer

Carte n° 11: ZOOM dans la localisation de la zone de réimplantation des arbres déplacés pour le barreau routier.



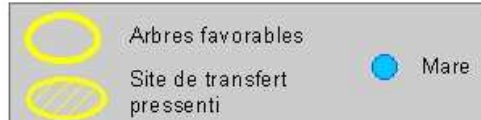
Transferts des fûts d'arbres favorables au Grand Capricorne

Commune de Notre-Dame des Landes - section OF

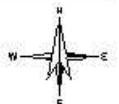


Projet:
Réalisation: Pôle Géomatique - CDC Biodiversité
Date: 29 mai 2012

Source: Orthophotographie © Copyright - IGN
Copie et reproduction interdites.



0 30 60 Mètres



Typologie de travaux de génie écologique envisagés sur le site du Futur Aéroport Grand Ouest - Zone NE et SE

